

# LADAN

ENKELT, AVSKALAT OCH VACKERT



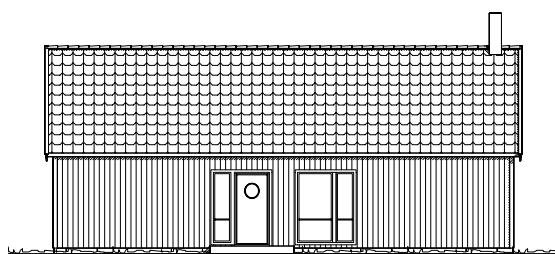
VärsåsVillan

## FRITIDSHUSET LADAN 82

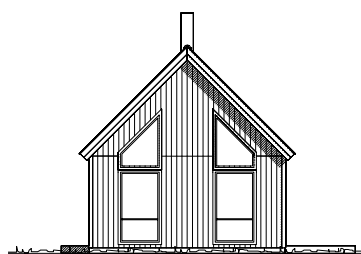
---



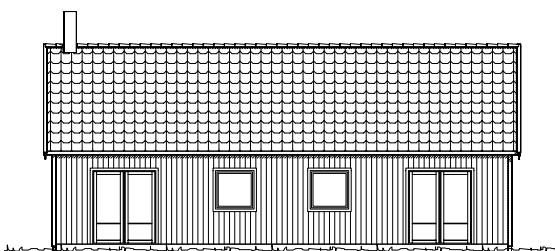
Ladan 82 är ett tydligt exempel på att avskalat och enkelt inte behöver bli tråkigt. Detta symmetriska och harmoniska fritidshus passar i de flesta omgivningar, men kanske allra bäst i en skogsmiljö där husets form kommer till sin rätt. Enkelheten speglas även i interiören med en öppen planlösning för storstuga och kök och en mer stängd del för sovrummen. Storstugan och köket bjuder på rymd och ljus tack vare fönstren och den höga takhöjden. Härifrån är det öppet mot loftet vilket gör att ljuset sprider sig även dit.



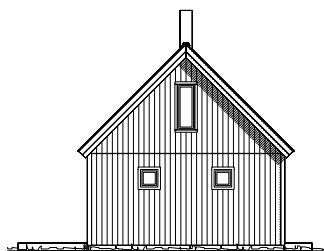
Entréfasad



Gavelfasad

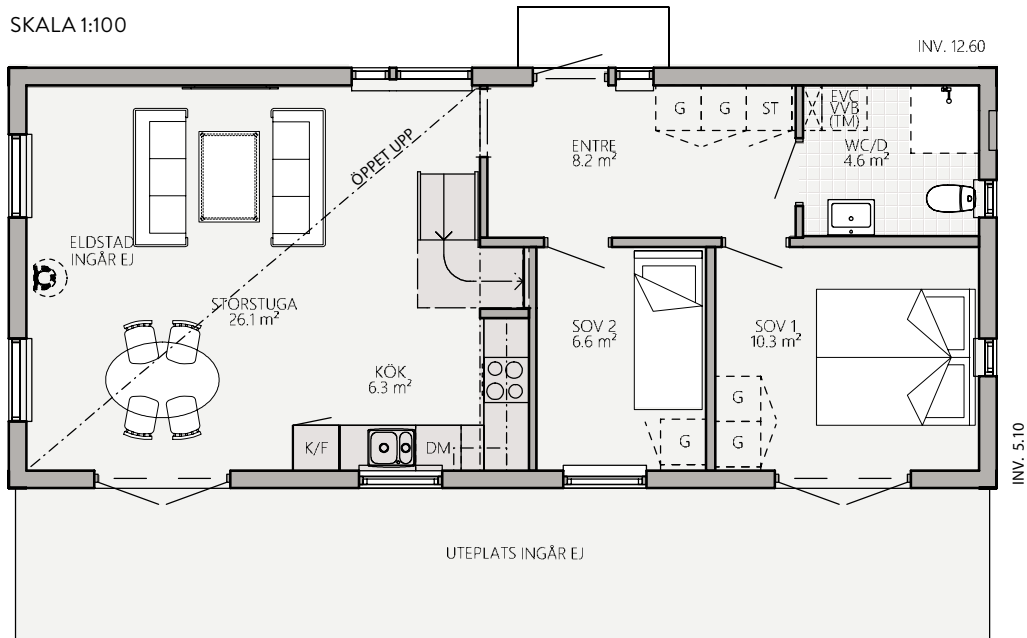


Trädgårdsfasad

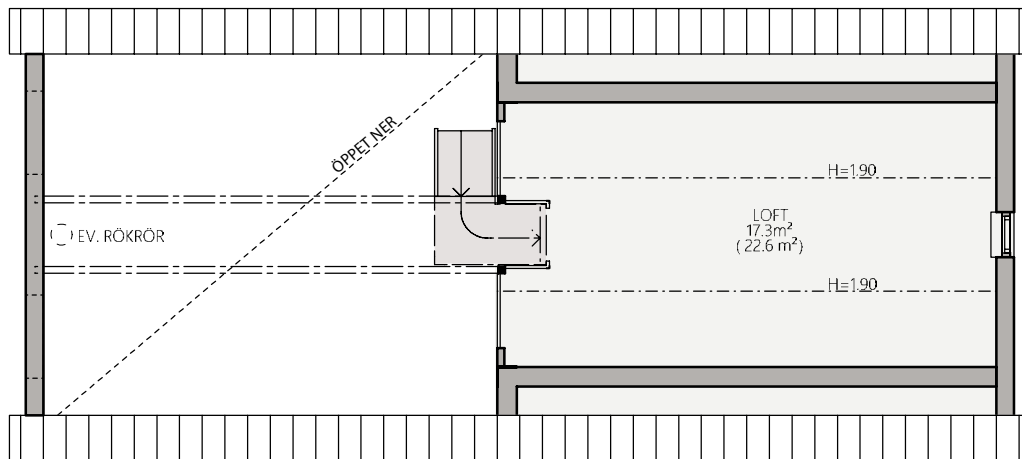


Gavelfasad

# PLANLÖSNING



Kataloghuset har spartrappa som standard.



## ARKITEKTENS IDÉ

*”Jag fick idén om att rita ett hus som påminner om en klassisk lada, då ladan är en del av vår svenska byggtradition och historia och passar i en skogsmiljö eller på landsbygden. Enkelheten och renheten i formspråket gör att Ladan 82 blir som en naturlig del av bebyggelsen, samma känsla ger den igenkänning som ligger i husets utformning. Varför inte måla husets släta panel i en klassisk Falu Rödfärg, eller kanske sticka ut lite genom att välja en mörkare färg?”*

ARKITEKT JENNY BENTZER

## FAKTA

1-planshus med loft  
4 rum och kök  
Boyta 81,8 m<sup>2</sup>  
Byggyta 73,0 m<sup>2</sup>  
Loft 23,1 m<sup>2</sup>

## FRITIDSHUS FÖR KUST, FJÄLL, SKOG OCH SJÖ

I ett fritidshus tillbringar du din viktigaste tid – din fritid. Det optimala fritidshuset måste därför vara anpassat till hur du spenderar din lediga tid, dina helger och semestrar. Det är till exempel viktigt med utrymmen där man kan umgås. Det ska finnas en stor altan, ett välplanerat kök och en rymlig storstuga. Många sovutrymmen och plats för gäster. Utrymme för grillkvällar, svängrum att springa ut och in, möjligheter att utveckla sin hobby. Det ska finnas en öppenhet i planlösningen såväl som en mer omsluten del där du kan känna tryggheten att bara vara dig själv.

Vi anser dessutom att om man anpassar huset efter tomten och den omgivande miljön tillför det en extra kvalitet i ditt fritidsboende som är svår att beskriva, men som känns när du bott där ett tag.

En av Vårsåsvillans största styrkor är vår förmåga och vilja att anpassa våra hus efter de unika önskemål du har. Det mesta är möjligt! Det kan handla om förändringar i planlösningar, fönstersättningar och fasader, eller ett helt unikt hus ritat helt efter dina önskemål.

Kontakta oss gärna med dina önskemål - ett första förutsättningslöst möte kostar ingenting och du förbinder dig inte till något.

Välkommen till Vårsåsvillan!

# Vårsåsvillan

GÖTENEHUS AB • BOX 17 • 533 21 GÖTENE  
WWW.VARSASVILLAN.SE